

EVANGELISCHE KIRCHE

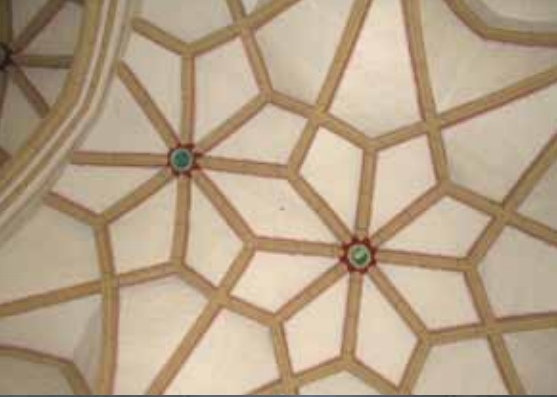
VON KURHESSEN-WALDECK

Zertifizierte Ausbildung  
zur Kirchenführerin  
zum Kirchenführer

Januar 2014 bis  
September 2015

# KIRCHEN ÖFFNEN

IHRE GESCHICHTEN ENTDECKEN



# KIRCHENRÄUME FASZINIEREN

Sei es im Urlaub oder beim Wandern, sei es zum Atem holen zwischendurch oder im Gottesdienst – Menschen lassen sich von der Architektur und der spirituellen Ausstrahlung von Kirchen ansprechen.

## SIE

- interessieren sich für Kirchenräume und wollen mehr darüber erfahren?
- sind begeistert von Ihrer Kirche und möchten sie auch anderen öffnen?
- kennen Geschichten, Baustile u.v.m. und möchten dies weitergeben?

Diese Fortbildung bietet Ihnen die Chance, sich intensiv mit „heiligen“ Räumen, ihren touristischen Reizen, ihrer Geschichte und ihren theologischen Aussagen zu beschäftigen. Ziel der Fortbildung ist, dass Sie unterschiedlichen Gruppen (Gemeindegruppen, Touristen, Schülern) ermöglichen, Kirchenräume neu wahrzunehmen, zu erleben und zu verstehen.

## SIE

- erleben kirchenpädagogische Zugänge und Führungen in ausgewählten Kirchen unserer Landeskirche.
- erwerben Kenntnisse über Baustile, Architektur und Symbolsprache alter und moderner Kirchenräume.
- erhalten Anleitung, sich didaktisches und methodisches Handwerkszeug zu erarbeiten.

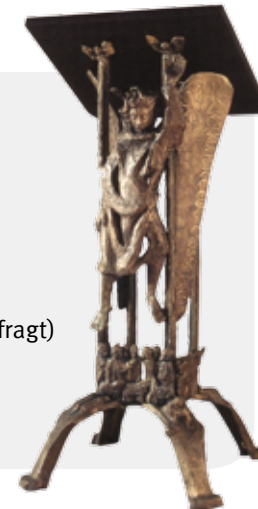
## SIE

- üben, sich einen Kirchenraum selbständig zu erschließen.
- reflektieren Fragen des Glaubens und schärfen Ihre Sprach- und Auskunftsfähigkeit.
- lernen gemeinsam in einer Gruppe interessierter Erwachsener.

In einem Abschlussprojekt entwickeln und dokumentieren Sie eine Führung in einer von Ihnen ausgewählten Kirche und präsentieren diese exemplarisch.

## TERMINE DER FORTBILDUNG

- Fr. 17.01.2014, 15 h – So. 19.01.2014, 13 h, Kassel
- Sa. 22.03.2014, 10 – 17 h, Christuskirche Fulda
- Sa. 10.05.2014, 10 – 17 h, Klosterkirche Haina (angefragt)
- Fr. 19.09.2014, 15 h – So. 21.09.2014, 13 h, Marburg
- Fr. 21.11.2014, 15 h – So. 23.11.2014, 13 h, Hanau
- Sa., Februar 2015, 10 – 17 h, Marienkirche Gelnhausen (angefragt)
- Ca. 3 Samstage in 2015, 10 – 17 h, in TN-Gemeinde
- Sa. 19.09.2015, 10 h – So. 20.09.2015, 15 h, Kassel



## LEITUNG

**Regina Ibanek**, Fachreferentin  
Referat Erwachsenenbildung  
**PD Dr. Freimut Schirmmacher**, Pfarrer  
Arbeitsgemeinschaft Erwachsenenbildung  
**Doris Wimmer-Hempfling**, Pädagogin  
Pädagogisch-Theologisches Institut

## REFERENT/INNEN

Prof. Dr. Thomas Erne, Marburg;  
Angela Makowski, Kunsthistorikerin, Kassel;  
Dr. Anna-Karena Müller, Pfarrerin, Marburg;  
Heinz-Ulrich Schmidt-Ropertz, Pfarrer, Körle;  
Fredy-Fritz Henning, Pfarrer, Rodenbach u.a.

## KOSTEN

**600 €** (Tagungsprogramm, Verpflegung  
und Übernachtung an den Wochenenden)  
Ratenzahlung ist möglich.  
Qualifizierungsscheck wird anerkannt,  
ggfs. kann ein Darlehen/Zuschuss über die  
Arbeitsgemeinschaft Erwachsenenbildung  
(AGEB) gewährt werden.

## UMFANG

Die Fortbildung umfasst ca. 120 Unter-  
richtsstunden, verteilt auf vier Wochenen-  
den und sechs Samstage.

## ZERTIFIKAT

Die erfolgreiche Fortbildungsteilnahme  
bestätigen wir mit einem detaillierten  
Zertifikat, das den Qualitätskriterien  
des Bundesverbandes Kirchenpädagogik  
([www.bvkirchenpaedagogik.de](http://www.bvkirchenpaedagogik.de))  
entspricht.

## ANMELDUNG

Die formlose Anmeldung zur Ausbildung  
Kirchenführer/in richten Sie schriftlich bis  
**zum 1. Dezember 2013** an das Referat  
Erwachsenenbildung der Evangelischen  
Kirche von Kurhessen-Waldeck,  
Regina Ibanek, Wilhelmshöher Allee 330,  
34131 Kassel, Tel.: 0561/9378 283.

Bitte geben Sie Name, Adresse, Telefon,  
E-Mail, Geburtsdatum, Beruf/Tätigkeit an.

Die ausführlichen Geschäftsbedingungen  
können im Referat Erwachsenenbildung  
angefordert werden:

[Erwachsenenbildung@ekkw.de](mailto:Erwachsenenbildung@ekkw.de),  
[www.ekkw.de/service/erwachsenenbildung](http://www.ekkw.de/service/erwachsenenbildung).

## Regionale Infoabende

jeweils von 19:00 bis 20:30 Uhr:

- Mo. 11.11.2013, Haus der Kirche,  
Wilh. Allee 330, 34131 Kassel
- Di. 12.11.2013, PTI, Schwanallee 54,  
35037 Marburg
- Mi. 13.11.2013, PTI, Akademiestr. 3,  
63450 Hanau

Ihre unverbindliche Anmeldung  
erleichtert uns die Vorbereitung.

Veranstaltet von:

