



Herzlich willkommen in den Kirchen im Kirchenkreis Eder

Kirchen sind besondere Räume. Sie laden dazu ein, innezuhalten und in eine andere Welt einzutauchen. Vieles gibt es zu entdecken. Manches ist ganz unscheinbar, anderes drängt sich regelrecht auf und lässt uns staunen: das leuchtende Glasfenster einer verwunschenen „Dorfschönheit“, der goldschimmernde Flügelaltar in einer ehemaligen Klosterkirche oder der barock bemalte Himmel mit Sonne, Mond und Sternen. Mit allem, was Menschen in einer Kirche gestaltet haben und immer wieder neu gestalten, regen sie zum Nachdenken über Gott, über das Leben, über Sehnsüchte und Hoffnungen an.

In unserem kleinen Reiseführer der anderen Art stellen wir Ihnen eine Auswahl von Kirchen rechts und links der Eder aus unterschiedlichen Bauepochen vor und freuen uns, wenn Sie Ihr Weg in unsere Gotteshäuser führt.

Viel Freude beim Entdecken und ein bisschen ehrfürchtiges Staunen wünschen die Kirchengemeinden im Kirchenkreis Eder und die Evangelische Kirche von Kurhessen-Waldeck

Blaue Farbe

Die Lukaskirche Reinhardshausen

Sie ist das Zentrum für Kirchengemeinde und Kurseelsorge. Eine Besonderheit ist der in weiß gehaltene, moderne Raum. Die bunten Glasfenster und eine farbige Kreuzesdarstellung im Altarraum bilden dazu einen reizvollen Kontrast. Das Kreuz ist als Glasinstallation von Tobias Kammerer gestaltet und gliedert den Kirchenraum. Im Zentrum steht die Farbe Blau als Farbe des Himmels und des Erdkreises. Aber auch Gelb- und Rottöne als Farben für Licht und Liebe sind zu finden. Eine Aussage ist die Verbindung von Himmel und Erde und damit von Gott und Mensch. Können Sie noch weitere Botschaften in den Bildern entdecken?

25 **Lukaskirche** | Dr. Herbert-Kienle-Str. 2 | 34537 Reinhardshausen
pfarramt.huellingen@ekkw.de | 05621/4155
täglich von 9 bis 19 Uhr geöffnet

Große Weite

Die gotische Liebfrauenkirche Frankenberg

Sie besticht durch einen lichten Kirchenraum, der zugleich Weite und Geborgenheit ausstrahlt. Ein idealer Raum, um aufzuatmen und zur Ruhe zu kommen! Im Hohen Chor herrscht eine gute Akustik. Dort zu singen, ist ein besonderes Klangerlebnis. Es liegen kleine Kirchenführer aus mit Informationen zu Kirchengeschichte und Kunstwerken. Auffällig ist die bunte bemalte Decke mit floralen Motiven aus dem 15. Jahrhundert. Dort haben sich die am Bau beteiligten Handwerker mit einem Zunftzeichen verewigt z.B. die Schneider mit ihrer Schere. Welche Berufe erkennen Sie noch?

43 **Liebfrauenkirche** | Auf der Burg 1 | 35066 Frankenberg
kirchenbuero.frankenberg@ekkw.de | 06451/2300662
tagsüber geöffnet

Edles Gold

Die Stadtkirche Bad Wildungen

Sie liegt am höchsten Punkt der Altstadt. Berühmt ist das Altarbild des Malers Conrad von Soest mit vierzehn Bildern aus dem Leben Jesu. Das Kunstwerk besticht durch goldenen Glanz, Leuchtkraft der Farben und viele Details. So ist ein lesender Apostel mit Brille zu sehen. Es handelt sich um die älteste Brillendarstellung nördlich der Alpen. Ein anderes Bild zur Geburt Jesu zeigt dessen Vater Josef, der auf dem Boden kniet und einen Brei für seinen Sohn kocht. Die Aufsicht in der Kirche gibt gerne mehr Auskunft! Aber vielleicht entdecken Sie Conrad von Soest in dem Altarbild auch selbst.

24 **Stadtkirche Bad Wildungen** | Kirchplatz 1 | 34537 Bad Wildungen
kirchenbuero.bad-wildungen@ekkw.de | 05621/960110
Oktober bis März: 14 bis 16 Uhr | April bis September: 10.30 bis 12 Uhr und 14 bis 17 Uhr



Himmlische Ansichten

Zu Fuß die Kirchen rechts und links der Eder entdecken



1 **Nikolauskirche Sachsenhausen** | Korbacher Str. 4 | 34513 Waldeck
pfarramt.sachsenhausen@ekkw.de | 05631/502769 | erbaut Mitte bis Ende des 13. Jh. | frühgotische Ausmalung des Langhauses | Sakramentshaus von 1514 | 8 bis 20 Uhr geöffnet

2 **Klosterkirche Netze** | Marienthalweg 9 | 34513 Waldeck
pfarramt.waldeck@ekkw.de | 05623/5405 | ehem. Zisterzienserinnenklosterkirche | romanisch bis spätgotisch | bedeutender Flügelaltar um 1370 | Aushang mit Angaben zum Schlüssel

3 **Stadtkirche Waldeck** | Marktplatz 8 | 34513 Waldeck
pfarramt.waldeck@ekkw.de | 05623/5405 | Chor und Westwand um 1300 | spätgotisch umgebaut | reiche Innenausstattung des 14. bis 17. Jh. | täglich von 9 bis 19 Uhr geöffnet

4 **Kirche Niederwerbe** | Ober-Werber-Str. 7 | 34513 Waldeck
pfarramt.niederwerbe-basdorf@ekkw.de | 05634/7839 | nach dem Bau der Edertalsperre 1913-15 als Saalbau errichtet | bemalte Holzdecke | ganzjährig tagsüber geöffnet

5 **Kirche Ober-Werbe** | Vöhler Str. 6a | 34513 Waldeck
pfarramt.niederwerbe-basdorf@ekkw.de | 05634/7839 | ursprünglich romanische Kirche eines Mönchsklosters | um 1130 später umgebaut | sehenswert | ganzjährig tagsüber geöffnet

6 **Kirche Basdorf** | Vöhler Str. 1 | 34516 Vöhl
pfarramt.niederwerbe-basdorf@ekkw.de | 05634/7839 | mitten im Dorf steht die Kirche von 1861/63 | harmonischer Innenraum ganzjährig tagsüber geöffnet

7 **Martinskirche Vöhl** | Kirchweg 8 | 34516 Vöhl
pfarramt.voehl@ekkw.de | 05635/8439 | wichtiger, mittelalterlicher Westturm | neues Schiff 1843 als klassizistischer Saalbau angefügt | Ostern bis Oktober von 9 bis 19 Uhr geöffnet

8 **Kirche Marienhagen** | Mittelweg 5 | 34516 Vöhl
pfarramt.voehl@ekkw.de | 05635/8439 | schlichte frühgotische Dorfkirche aus dem 13. Jh. | Dachstuhl und Dachreiter aus dem 17. Jh. | Aushang mit Angaben zum Schlüssel

9 **Kirche Thalitter** | Zur Bergkirche 7 | 34516 Vöhl
pfarramt.obernburg-itter@ekkw.de | 06455/238 | 1715/16 für die Bergleute des Kupferbergwerks erbaut | barockes Schiff Westturm verschiebert | Aushang mit Angaben zum Schlüssel

10 **Kirche Kirchlotheim** | Alte Bundesstr. 1 | 34516 Vöhl
pfarramt.kirchlotheim@ekkw.de | 05635/652 | neuromanische typische Saalkirche der Zeit | 1863-72 erbaut | mit schlichter Innenausstattung | Ostern bis Oktober von 9 bis 19 Uhr geöffnet

11 **Kirche Bringhausen** | Daudenbergstr. 12 | 34549 Edertal
pfarramt.affoldern@ekkw.de | 05623/1203 | barocker Saalbau von 1726 | nach Bau der Edertalsperre verlegt und mit orig. Teilen wieder aufgebaut | Palmenaltar | tagsüber geöffnet

12 **Kirche Böhne** | Goldbachstr. | 34549 Edertal
pfarramt.waldeck@ekkw.de | 05623/5405 | Spuren aus verschiedenen Jh. vom Mittelalter bis ins 19. Jh. prägen die Kirche | Aushang mit Angaben zum Schlüssel

13 **Kirche Buhlen** | Am Brückengraben 2 | 34549 Edertal
pfarramt.waldeck@ekkw.de | 05623/5405
neuromanische Kirche 1858-61 | achtseitiger Dachreiter Orgel von F. Martin 1861 | Aushang mit Angaben zum Schlüssel

14 **Kirche Affoldern** | Kasseler Str. 6 | 34549 Edertal
pfarramt.affoldern@ekkw.de | 05623/1203 | gotischer Turm Kirchenschiff 1943 nach Bombardierung der Edertalsperre zerstört | neu erbaut 1950 | durchgehend geöffnet

15 **Kirche Mehlen** | Kirchplatz 2 | 34549 Edertal
pfarramt.affoldern@ekkw.de | 05623/1203 | 1798 aus lagerhaftem Bruchstein erbaut | quadratischer Nordturm | mitten im Ort gelegen | April bis Ende Oktober geöffnet

16 **Martinskirche Bergheim** | Kirchstr. 7 | 34549 Edertal
pfarramt.bergheim@ekkw.de | 05623/1375 | spätromanisch-frühgotischer Bau mit Deckengemälden (16. Jh.) | sehenswerter Altar (15. Jh.) | Aushang mit Angaben zum Schlüssel

17 **Kirche Giflitz** | Wildunger Str. 16 | 34549 Edertal
pfarramt.bergheim@ekkw.de | 05623/1375 | typische romanische Dorfkirche der Region | um 1200 | 1625 grundlegend neu gestaltet | Aushang mit Angaben zum Schlüssel

18 **Kirche Kleinern** | An der Kirche 1 | 34549 Edertal
pfarramt.kleinern@ekkw.de | 05623/1235 | 1681 von den Grafen von Waldeck als Hof- und Pfarrkirche erbaut | Schnitzaltar von 1521 | April bis Oktober von 9 bis 18 Uhr geöffnet

19 **Kirche Anraff** | Altwildunger Str. 14 | 34549 Edertal
pfarramt.wellen@ekkw.de | 05623/2252 | klassizistisches Fachwerk | Bruchsteinausfachung und sehenswerte, moderne Fenster | Ostern bis Oktober von 9 bis 19 Uhr geöffnet

20 **Kirche Wellen** | Bonifatiusweg 20 | 34549 Edertal
pfarramt.wellen@ekkw.de | 05623/2252 | klassizistisch-neuromanischer Bau von 1846-49 | 1945 durch Beschuss beschädigt | 1967 Inneres neu | Ostern bis Oktober von 9 bis 19 Uhr geöffnet

21 **Kirche Wega** | Ederstr. 26 | 34537 Bad Wildungen
pfarramt.wellen@ekkw.de | 05623/2252 | Chor und Schiff romanisch mit engem Triumphbogen aus dem 12. Jh. | später umgebaut | Ostern bis Oktober von 9 bis 19 Uhr geöffnet

22 **Katharinenkirche Mandern** | Am Dorfplatz 1 | 34537 Bad Wildungen
kirchenbuero.bad-wildungen@ekkw.de | 05621/960110
Chor und Teil des Schiffs spätromanisch um 1200 | Schiff im 17. Jh. in Fachwerk angefügt | Ostern bis Oktober von 9 bis 19 Uhr geöffnet

23 **Philipp-Nicolai-Kirche** | Schloßstr. 19 | 34537 Altwildungen
kirchenbuero.bad-wildungen@ekkw.de | 05621/960110
barockes Kleinod von 1729 | gemalter Himmel mit Sonne, Mond und Sternen | Ostern bis Silvester von 10 bis 17 Uhr

24 **Stadtkirche Bad Wildungen** | Kirchplatz 1 | 34537 Bad Wildungen
kirchenbuero.bad-wildungen@ekkw.de | 05621/960110
gotische Hallenkirche um 1300 | berühmter Altaraufsatz des Conrad von Soest von 1403 | Oktober bis März: 14 bis 16 Uhr April bis September: 10.30 bis 12 Uhr und 14 bis 17 Uhr

25 **Lukaskirche** | Dr. Herbert-Kienle-Str. 2 | 34537 Reinhardshausen
pfarramt.huellingen@ekkw.de | 05621/4155
moderner Bau von 1970 | lichte Formen und Farben bedeutendes Glaskunstwerk | täglich von 9 bis 19 Uhr geöffnet

26 **Kirche Albertshausen** | Schulstr. 2 | 34537 Bad Wildungen
pfarramt.huellingen@ekkw.de | 05621/4155 | Spuren aus der Gotik | der heutige Bau Ende 18. Jh. als Saalkirche mit Fachwerkurm | täglich 10 bis 17 Uhr | im Winter geschlossen

27 **Kirche Hüdningen** | Zum Schiffalt 2 | 34537 Bad Wildungen
pfarramt.huellingen@ekkw.de | 05621/4155 | gut erhaltene romanische Dorfkirche um 1200 | im Inneren spätgotische Wandmalereien | täglich 10 bis 17 Uhr | im Winter geschlossen

28 **Kirche Frebershausen** | Kirchweg 16 | 34537 Bad Wildungen
pfarramt.kleinern@ekkw.de | 05623/1235 | spätromanisch-frühgotische Kirche in markanter Lage | gotische Fresken Stempelornamente | von Mai bis Oktober durchgehend geöffnet

29 **Kapelle auf der Quernst** | 51° 6' 31" N, 8° 57' 19" O
pfarramt.frankenau-geismar1@ekkw.de | 06455/238 | an Stelle einer alten Dorfkirche 2007 erbaute, moderne Kapelle im Nationalpark Kellerwald-Edersee | durchgehend geöffnet

30 **Kirche Frankenau** | Rieschstr. 4 | 35110 Frankenau
pfarramt.frankenau-geismar1@ekkw.de | 06455/238 | neugotische Saalkirche | nach Stadtbrand 1866-78 erbaut | Schnitzaltar zwischen Ostern und Erntedank von 8 bis 18 Uhr geöffnet

31 **Kirche Oberorke** | Zur Kirche 5 | 34516 Vöhl
pfarramt.viermueden@ekkw.de | 06451/1760 | Fachwerkkirche wurde 1739-41 auf evtl. älterem Unterbau aufgerichtet | sehenswerte Ausstattung | Aushang mit Angaben zum Schlüssel

32 **Kirche Rengershausen** | Hombgstr. 9 | 35066 Frankenberg
pfarramt.rengershausen@ekkw.de | 02984/664 | prominent gelegene, im Kern romanische Kirche mit wichtigem Westturm | barock überformt | Aushang mit Angaben zum Schlüssel

33 **Petrikirche Viermünden** | Kirchweg 3 | 35066 Frankenberg
pfarramt.viermueden@ekkw.de | 06451/1760 | romanische zweischiffige Basilika des 12. Jh. | Seitenschiff abgetragen | barock mit Fachwerk erhöht | Aushang mit Angaben zum Schlüssel

34 **Kirche Louisendorf** | Hauptstr. 10 | 35110 Frankenau
pfarramt.frankenau-geismar1@ekkw.de | 06455/238 | reformierte Fachwerkkirche für französische Glaubensflüchtlinge | erbaut 1702 dreiseitig verschiebert | Aushang mit Angaben zum Schlüssel

35 **Martinskirche Geismar** | Teichberg 3 | 35066 Frankenberg
pfarramt.frankenau-geismar-2@ekkw.de | 06455/374 | Kirchturm und zwei Außenwände von klassizistischer Kirche 1826 erhalten | 1964/65 Umbau | Aushang mit Angaben zum Schlüssel

36 **Kirche Ellershausen** | Saalenstr. 1 | 35110 Frankenau
pfarramt.frankenau-geismar-2@ekkw.de | 06455/374 | Turm mit schlanken Ecktürmchen verziert | Mai bis Ende Sept. von 8 bis 18 Uhr geöffnet

37 **Kirche Löhlbach** | Kirchplatz 5 | 35114 Haina
pfarramt.hoheslohr1@ekkw.de | 06456/345 | Saalkirche von 1813 | erbaut mit steinernem Unter- und Fachwerkobergeschoss | Aushang mit Angaben zum Schlüssel

38 **Kirche Odershausen** | Wasserweg 5 | 34537 Bad Wildungen
pfarramt.odershausen@ekkw.de | 05621/2376 | romanischer Saalbau des 12. Jh. | im 17. und 20. Jh. erheblich umgebaut und erweitert | täglich 10 bis 17 Uhr geöffnet

39 **Kirche Braunau** | Frankenstr. 14 | 34537 Bad Wildungen
pfarramt.odershausen@ekkw.de | 05621/2376 | barocke Saalkirche mit spätgotischem Flügelaltar der Meitersdorfer Werkstatt von 1523 | Aushang mit Angaben zum Schlüssel

40 **Kirche Bergfreiheit** | Zum Finstertal 5 | 34537 Bad Wildungen
pfarramt.odershausen@ekkw.de | 05621/2376 | der schlichte Fachwerksaalbau von 1678 diente als Kirche der Bergleute | Aushang mit Angaben zum Schlüssel

41 **Klosterkirche Haina** | Landgraf-Philipp-Platz 12 | 35114 Haina
pfarramt.hoheslohr1@ekkw.de | 06456/345 | herausragender Bau der Frühgotik | Chor spätromanisch | gesamte Zisterzienser-Klosteranlage gut erhalten | Ende März bis Ende Oktober von 11 bis 17 Uhr | Zugang über das Klosterlädchen

42 **Kirche Mohnhausen** | Oberholzhäuser Str. 12 | 35114 Haina
pfarramt.gemuenden-bunstruth@ekkw.de | 06453/345 | 1911 als Fachwerkkirche mit reichen Schnitzereien historisierend erbaut | Aushang mit Angaben zum Schlüssel

43 **Liebfrauenkirche** | Auf der Burg 1 | 35066 Frankenberg
kirchenbuero.frankenberg@ekkw.de | 06451/2300662
gotische Hallenkirche | ab 1286 erbaut | im Chor Glasmalerei 14. Jh. | Marienkapelle um 1370/80 | tagsüber geöffnet

44 **Kirche Haine** | Neue Str. 5 | 35108 Allendorf (Eder)
pfarramt.roeddenau@ekkw.de | 06451/8874 | Fachwerkkirche von 1701 | Innenausstattung von 1671 aus Klosterkapelle Frankenberg übertragen | Aushang mit Angaben zum Schlüssel

45 **Martinskirche Bottendorf** | Dorfstr. 3 | 35099 Bottendorf
pfarramt.bottendorf@ekkw.de | 06451/8669 | Turm 13. Jh. Spitzhelm spätgotisch | Schiff von 1968 in Zeltform | harmonische Raumwirkung | Aushang mit Angaben zum Schlüssel

46 **Kirche Wiesenfeld** | Johanniterstr. 10 | 35099 Burgwald
pfarramt.wiesenfeld@ekkw.de | 06457/217 | frühgotische Kirche der Johanniter | um 1260 | wechselvolle Geschichte im 20. Jh. wieder Kirche | Aushang mit Angaben zum Schlüssel

47 **Kirche Ernsthäuser** | Kirchstr. 7 | 35099 Ernsthäuser
pfarramt.wiesenfeld@ekkw.de | 06457/217 | in Formen der Renaissance 1912/13 erbaut | teils ältere Ausstattung und Ausmalung | Aushang mit Angaben zum Schlüssel

48 **Kirche Gemünden** | Hofstr. 10 | 35285 Gemünden
pfarramt1.gemuenden@ekkw.de | 06453/1434 | klassizistische Saalkirche | Turm spätgotisch | Mauerwerk des Schiffs teils 11., 15. und 19. Jh. | Aushang mit Angaben zum Schlüssel



Impressum & Kontakt

Weitere Informationen:

Dekanat des Kirchenkreises Eder | Auf der Burg 9 | 35066 Frankenberg/Eder
Tel: 06451/8779 | dekanat.eder@ekkw.de | www.kirchenkreis-eder.de | Evangelische Kirche von Kurhessen-Waldeck | Referat Gemeindeentwicklung & Missionarische Dienste/Offene Kirchen | Wilhelmshöher Allee 330 | 34131 Kassel | Tel.: 0561/9378-309
offene-kirchen@ekkw.de | www.ekkw.de/service/offenekirchen

Texte und Redaktion: Petra Hegmann, Jörn Rimbach, Nina Wetekam

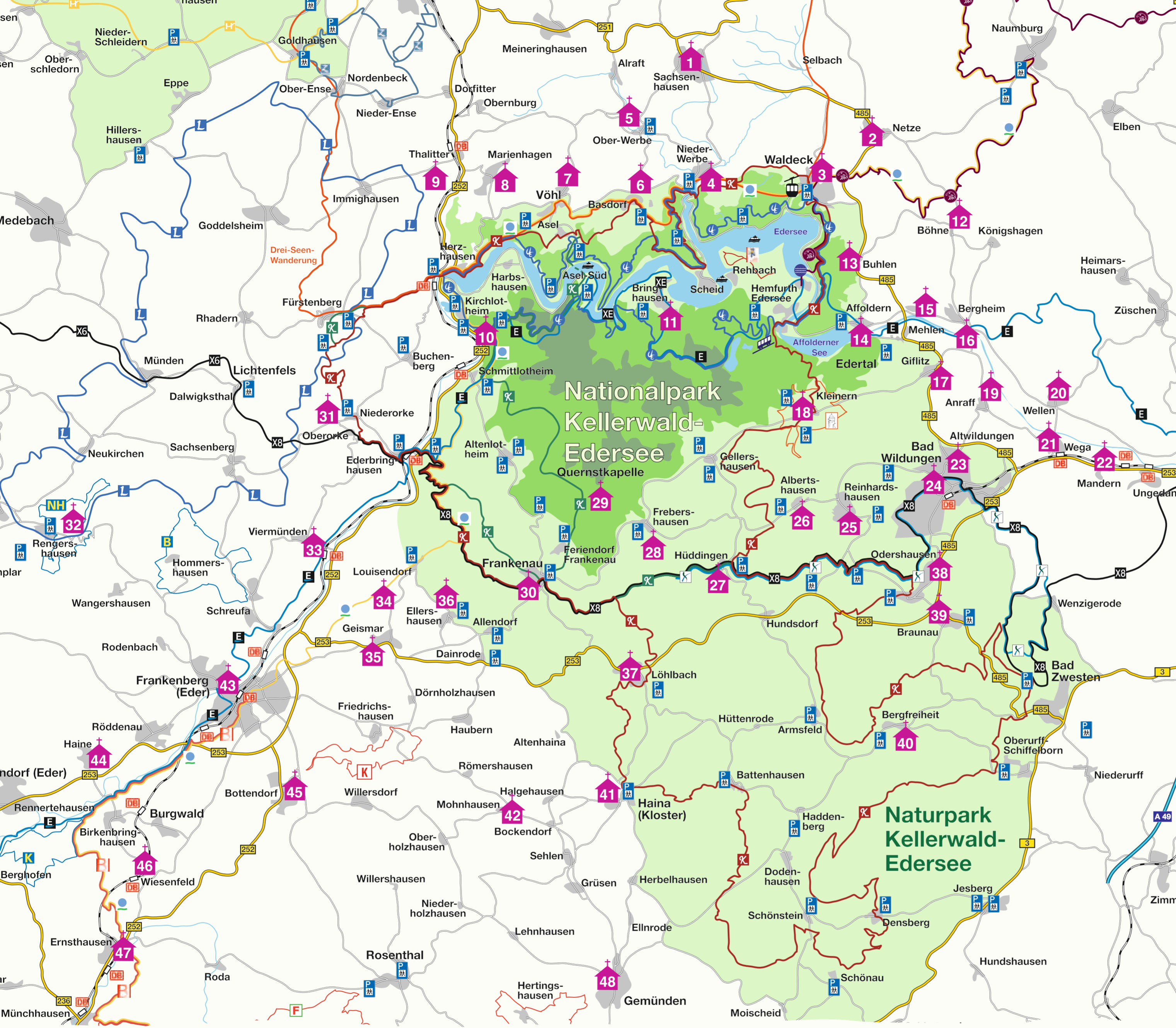
Kirchenbeschreibungen (1-48): Jürgen Römer

Bildnachweis: Titel: Liebfrauenkirche Frankenberg, Gerhard Jost
S. 1 von links nach rechts: Nina Wetekam, Jörn Rimbach, Jörn Rimbach, Gerhard Jost
S. 2 von oben nach unten: Nina Wetekam, Heinz-W. Hilberg

Karten: Werbeagentur Riedel und Eichler | **Layout:** Irina Jansen

Wir bedanken uns herzlich für die Unterstützung durch:





Kirche unterwegs am Edersee

Anders Urlaub machen

Kirche unterwegs ist eine Einrichtung der Evangelischen Kirche von Kurhessen-Waldeck auf der Halbinsel Scheid. Als Kirche am Urlaubsort möchte sie Angebote für Menschen im Urlaub machen. Durch Gottesdienste, Kinderstunden, Abendandachten, Lagerfeuerabende und andere kreative, kommunikative, sportliche und geistliche Angebote möchte sie Menschen wieder miteinander und mit Gott ins Gespräch bringen.

Wie jede Kirchengemeinde lebt Kirche unterwegs von den Menschen, die mitmachen: Teamerin oder Teamer, Besucherin oder Besucher, Kinder und Erwachsene. Jeder ist auf dem Gelände der Kirche unterwegs und an dem Strandkiosk am See herzlich willkommen.

T: 0561/9378 386 | kircheunterwegs.lka@ekkw.de
www.kunterwegs.de



Lebendige Kirchengeschichte

Multimediale Entdeckungstour am Eder-Radweg

In 14 Kirchen rund um den Edersee und entlang der Eder erwartet die Besucherinnen und Besucher ein fest installiertes, multimediales Informationssystem. Neben einer virtuellen Begrüßung durch die Ortsfarrer(in) den Ortspfarrer können Interessierte in die Geschichte der Kirche und des jeweiligen Ortes eintauchen, Andachten und Musikstücken lauschen, Rätsel lösen oder Tipps für die Weiterfahrt erhalten.

Die Route ist als Radweg konzipiert und ausgeschildert. Er führt einmal um den Edersee herum und geht dann von der Stau-mauer in östlicher Richtung entlang der Eder bis nach Mandern. Interessierte können die Kirchen, die von Ostern bis Oktober von 9 bis 19 Uhr geöffnet sind, natürlich auch zu Fuß oder mit dem Auto ansteuern.

Es laden ein: die Kirchen in Affoldern, Waldeck, Nieder-Werbe, auf Scheid, in Basdorf, Vöhl, Kirchlotheim, Bringhausen, Affoldern, Giflitz, Bergheim, Anraff, Wellen, Wega, Mandern.

www.kirchen-am-ederradweg.de



Legende

- Autobahn
- Bundesstraße
- Landes- / Kreisstraße
- Bahnhof
- Bahnlinie
- Fähre / Personenschiffahrt
- Stau-mauer
- Gewässer
- Nationalpark Kellerwald-Edersee
- Weltnaturerbe-fläche Kellerwald
- Naturpark Kellerwald-Edersee
- Städte / Orte
- Wanderparkplätze
- Standseilbahn
- Bergbahn
- Urwaldsteig Edersee
- Uplandsteig
- Kellerwaldsteig Haupttroute
- Lichtenfelser Panoramaweg
- Kellerwaldsteig Alternativroute
- Ederhöhenpfad
- Eddis Erlebnistour
- Burgwaldpfad
- Habichtswaldsteig
- Rundweg „Um's Dorf“
- Kneblsrodtour
- Rundwege im Ederbergland
- Drei-Seen Wanderung
- Ederhöhenweg
- Hugonotten- und Waldenserpfad (Haupttroute)
- X8|X6 Wanderweg der Deutschen Einheit
- ARS-Natura Kunstpfad-Kunst am Wanderweg

Qualitätswege Wanderbares Deutschland

- Urwaldsteig Edersee
- Uplandsteig
- Kellerwaldsteig Haupttroute
- Lichtenfelser Panoramaweg
- Kellerwaldsteig Alternativroute
- Ederhöhenpfad
- Eddis Erlebnistour

Premiumwege Deutsches Wandersiegel

- Burgwaldpfad
- Habichtswaldsteig
- Rundweg „Um's Dorf“
- Kneblsrodtour
- Rundwege im Ederbergland

Auswahl Themenwege / weitere Wanderwege ab 15 km Länge

- Drei-Seen Wanderung
- Ederhöhenweg
- Hugonotten- und Waldenserpfad (Haupttroute)
- X8|X6 Wanderweg der Deutschen Einheit
- ARS-Natura Kunstpfad-Kunst am Wanderweg

